

AOMORI WAT'S 2024-25

**RUNNING
AND
GUNNING
PERSEVERANCE**



vs.



PRESENTS

第24節 vs.熊本ヴォルターズ

3/1 15:05 **SAT.** **3/2** 15:05 **SUN.**

八戸市東体育館

2024-25 SEASON GAMEDAY PROGRAM



AOMORI WAT'S ROSTER

①生年月日 ②身長 ③体重 ④出身地
⑤最終学歴 ⑥前所属 ⑦コールネーム



1
PF
ラシャード・ケリー
Rashard Kelly

①1995年8月22日 ②203cm
③102kg ④アメリカ合衆国
⑤ウィチタ州立大学 (NCAAディビジョン1)
⑥ADA Blois Basket 41 (フランス)
⑦ケリー



2
PF/C
パトリック・アウダ
Patrik Auda

①1989年8月29日 ②204cm
③110kg ④チェコ共和国
⑤シートン・ホール大学
⑥サンロッカーズ渋谷
⑦パト



4
PG
猪狩 渉
Wataru Igari

①1996年4月24日 ②168cm
③72kg ④福島県
⑤IMG Academy
⑥仙台89ERS (練習生)
⑦わっぴー



12
PG
池田 祐一
Yuichi Ikeda

①1997年4月13日 ②183cm
③75kg ④沖縄県
⑤国士舘大学
⑦コウイチ



13
PG
工藤 夕雅
Yuga Kudo ユース育成特別枠

①2009年5月12日 ②179cm
③65kg ④青森県
⑤青森ワッツU15 (在籍中)
⑦ゆうが



22
PF
マックス・ヒサタケ
Max Hisatake

①1998年4月10日 ②203cm
③105kg ④アメリカ合衆国
⑤イリノイ工科大学
⑥神戸ストークス
⑦マッドマックス



24
SG
鍵富 太雅
Taiga Kagitomi

①1999年3月8日 ②195cm
③92kg ④東京都
⑤Bowdoin College
⑥ファイティングイーグルス名古屋
⑦タイガ



27
SF
東海林 奨
Susumu Tokairin

①2001年1月28日 ②193cm
③85kg ④栃木県
⑤白鷲大学
⑦ススム



39
SF
ホール 百音 アレックス
Mone Alex Hall

①1999年5月19日 ②190cm
③95kg ④埼玉県
⑤セントトーマスモアスクール
⑦モネ



55
PG
大高 祐哉
Yuya Otaka

①1997年9月1日 ②175cm
③75kg ④青森県
⑤駒澤大学
⑦ユウヤ



56
SF
小室 昂大
Takahiro Komuro

①1999年12月4日 ②190cm
③82kg ④栃木県
⑤白鷲大学
⑥東京八王子ビートルズ
⑦たか



75
PG
神里 和
Nagomu Kamizato

①1995年5月2日 ②170cm
③66kg ④沖縄県
⑤白鷲大学
⑥熊本ヴォルターズ ⑦なご



91
SG
寺嶋 恭之介 Captain
Kyonosuke Terashima

①1991年10月17日 ②179cm
③75kg ④青森県
⑤国士舘大学
⑦キョウノスケ



HC
大島 洋介
Yosuke Oshima

①1976年9月17日
④栃木県



3/1(土)

12:05 エブソンアトミックス株式会社 presents エキシビジョンゲーム
【U15女子】スリーリンクス vs. HACHINOHE DAIICHI ORANGE WOLVES
【U15男子】スリーリンクス vs. 青森ワッツアカデミー八戸校
14:10頃 オープニング 東北フリーブレイス、白鷲男子バスケットボール愛好会
14:25頃 選手入場(熊本ヴォルターズ→青森ワッツ)
15:00頃 熊本ヴォルターズ スタートイング5
ブルーリンクス & Jr. チーム八戸校 オープニングパフォーマンス
青森ワッツ スタートイング5
15:05 TIP OFF
《ハーフタイム》エブソンアトミックス株式会社 presents シュートチャレンジ
限定Tシャツ投げ込み

3/2(日)

12:05 エブソンアトミックス株式会社 presents エキシビジョンゲーム
【U12女子】白銀女子 vs. 南郷
バスケットダンス体験会
14:10頃 オープニング DANCE WAG
14:25頃 選手入場(熊本ヴォルターズ→青森ワッツ)
15:00頃 熊本ヴォルターズ スタートイング5
ブルーリンクス オープニングパフォーマンス
青森ワッツ スタートイング5
15:05 TIP OFF
《ハーフタイム》エブソンアトミックス株式会社 presents シュートチャレンジ
限定Tシャツ投げ込み



KUMAMOTO VOLTERS



| | 身長/体重 |
|----------|----------------------|
| 1 PF/C | ジャメール・マククリーン 203/103 |
| 2 PG | 田中 力 186/88 |
| 3 SG | 山本 翔太 188/85 |
| 5 SG/SF | 磯野 寛晃 186/84 |
| 6 SF | 野口 侑真 192/88 |
| 8 SG/SF | タイラー・ラム 196/93 |
| 9 PG/SG | 大森 尊之 180/82 |
| 12 PG/SG | 保坂 晃毅 181/71 |
| 13 PG | 長島 蓮 177/75 |
| 14 SG | 本村 亮輔 182/92 |
| 17 SG | 澤邊 圭太 185/87 |
| 31 PG | 山田 安斗夢 181/81 |
| 44 PF | ミッチェル・ライトフット 203/102 |
| 77 PG | 山本 柊輔 177/80 |
| 88 PF/C | グレゴリー・エチェニケ 208/130 |
| HC | 遠山 向人 |



ディレクター RUI



スクールディレクター NARUMI



キャプテン MIYUU



REN



MINAMI



RIO

Follow Me

X/@bluerings_cheer



Instagram/@bluerings_cheer



TikTok/@bluerings_



KOKONE



YURINA



JURA



HARUKA



HANA

八戸東体育館 会場図

2F 自由

| | | | | | | |
|------|-------------------------|-------------------------|-------------------------|------------------------|-----------------|------|
| 4 列目 | 40 39 38 37 36 35 34 33 | 32 31 30 29 28 27 26 25 | 24 23 22 21 20 19 18 17 | 16 15 14 13 12 11 10 9 | 8 7 6 5 4 3 2 1 | 4 列目 |
| 3 列目 | 40 39 38 37 36 35 34 33 | 32 31 30 29 28 27 26 25 | 24 23 22 21 20 19 18 17 | 16 15 14 13 12 11 10 9 | 8 7 6 5 4 3 2 1 | 3 列目 |
| 2 列目 | 40 39 38 37 36 35 34 33 | 32 31 30 29 28 27 26 25 | 24 23 22 21 20 19 18 17 | 16 15 14 13 12 11 10 9 | 8 7 6 5 4 3 2 1 | 2 列目 |
| 1 列目 | 40 39 38 37 36 35 34 33 | 32 31 30 29 28 27 26 25 | 24 23 22 21 20 19 18 17 | 16 15 14 13 12 11 10 9 | 8 7 6 5 4 3 2 1 | 1 列目 |

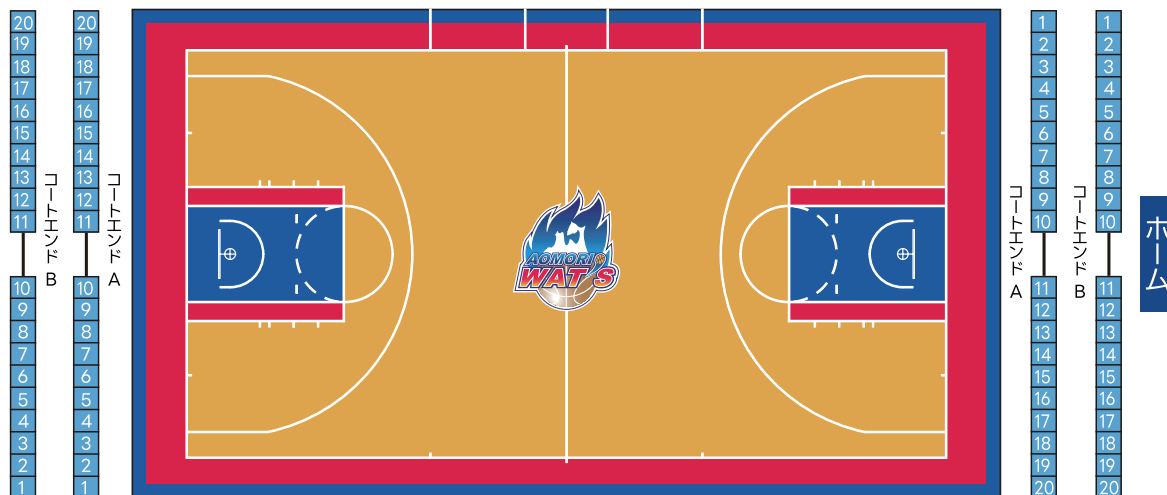
1F スタンド指定

アウェーベン

5 4 3 2 1
スーパー
プレミアム

5 4 3 2 1
スーパー
プレミアム

青森ベンチ



コードサイド A

1 2 3 4 5 6 7 8 9 10 11 12 13 14 15 16 17 18 19 20 21 22 23 24 25 26 27 28 29 30 31 32 33 34 35 36 37 38 39 40 41 42 43 44 45 46 47 48 49 50 51 52 53 54 55

コードサイドBペア席(アウェー)

コードサイド B

コードサイドBペア席(ホーム)

A B C D E 1 2 3 4 5 6 7 8 9 10 11 12 13 14 15 16 17 18 19 20 21 A B C D E

1F スタンド指定

| | | | | | | |
|------|-----------------|------------------------|-------------------------|-------------------------|-------------------------|------|
| 1 列目 | 1 2 3 4 5 6 7 8 | 9 10 11 12 13 14 15 16 | 17 18 19 20 21 22 23 24 | 25 26 27 28 29 30 31 32 | 33 34 35 36 37 38 39 40 | 1 列目 |
| 2 列目 | 1 2 3 4 5 6 7 8 | 9 10 11 12 13 14 15 16 | 17 18 19 20 21 22 23 24 | 25 26 27 28 29 30 31 32 | 33 34 35 36 37 38 39 40 | 2 列目 |
| 3 列目 | 1 2 3 4 5 6 7 8 | 9 10 11 12 13 14 15 16 | 17 18 19 20 21 22 23 24 | 25 26 27 28 29 30 31 32 | 33 34 35 36 37 38 39 40 | 3 列目 |
| 4 列目 | 1 2 3 4 5 6 7 8 | 9 10 11 12 13 14 15 16 | 17 18 19 20 21 22 23 24 | 25 26 27 28 29 30 31 32 | 33 34 35 36 37 38 39 40 | 4 列目 |

2F 自由

2024-25 SEASON PARTNER

メインパートナー



ゴールドパートナー



シルバーパートナー



ブロンズパートナー



冠パートナー



ブルーパートナー



サプライヤー



アカデミー メディカルパートナー メディアパートナー



オフィシャルフォトグラファー オフィシャルコミュニケーションパートナー



フラッグパートナー



NEXT HOME GAME

第25節 vs.バンビシャス奈良
3/8 15:05 SAT. 3/9 15:05 SUN.
青森県武道館

第28節 vs.富山グラウジーズ
3/26 19:05 WED.
カクヒログループスーパーアリーナ

